



Comité économique et social européen



Comité européen
des régions

INDICATEURS ENVIRONNEMENTAUX

SYNTHÈSE DE LA DÉCLARATION ENVIRONNEMENTALE

2017



Une Politique Environnementale – 10 engagements



Le mot des Secrétaires Généraux

Les questions liées au climat et à la préservation de l'environnement sont plus que jamais au cœur des politiques de l'Union européenne

À l'échelle mondiale, l'Union européenne a participé aux discussions ayant mené à l'accord de Paris sur le climat (COP21) ainsi qu'à l'élaboration des 17 objectifs de l'agenda du développement durable à réaliser d'ici 2030.

En tant qu'instrument visant à réduire les impacts environnementaux et à augmenter la durabilité d'une organisation, le Système européen

d'audit et de management environnemental (EMAS) peut directement contribuer à atteindre certains de ces objectifs.

Le Comité économique et social européen et le Comité européen des Régions sont pleinement engagés dans la maîtrise des impacts générés par leurs activités et leurs bâtiments. Agissant aux côtés des autres acteurs de la société, ils veulent avoir un rôle de pionnier et espèrent encourager d'autres administrations en Europe, et au-delà, à aller plus loin dans leurs efforts environnementaux.

Les Présidents et les Secrétaires généraux du Comité économique et social européen et du Comité européen des Régions ont adopté le 30 septembre 2016 une politique environnementale commune ambitieuse. Soulignons aussi le rôle essentiel du personnel du CESE et du CdR, sans qui les changements ne seraient pas possibles. Nous nous réjouissons que la motivation du personnel soit au rendez-vous. Chaque année, de nouveaux challenges sont relevés et les résultats continuent de s'améliorer!

Jiří Buriánek

Secrétaire général du CdR

Luis Planas

Secrétaire général du CESE



Les Comités et la gestion environnementale



LES COMITÉS

110.000	m ² de bâtiments (surface totale hors-sol et en sous-sol)
700	Membres des assemblées (350 au CESE et 350 au CdR)
1.300	Membres du personnel administratif
20.000	Visiteurs par an

LE SYSTÈME DE GESTION ENVIRONNEMENTALE

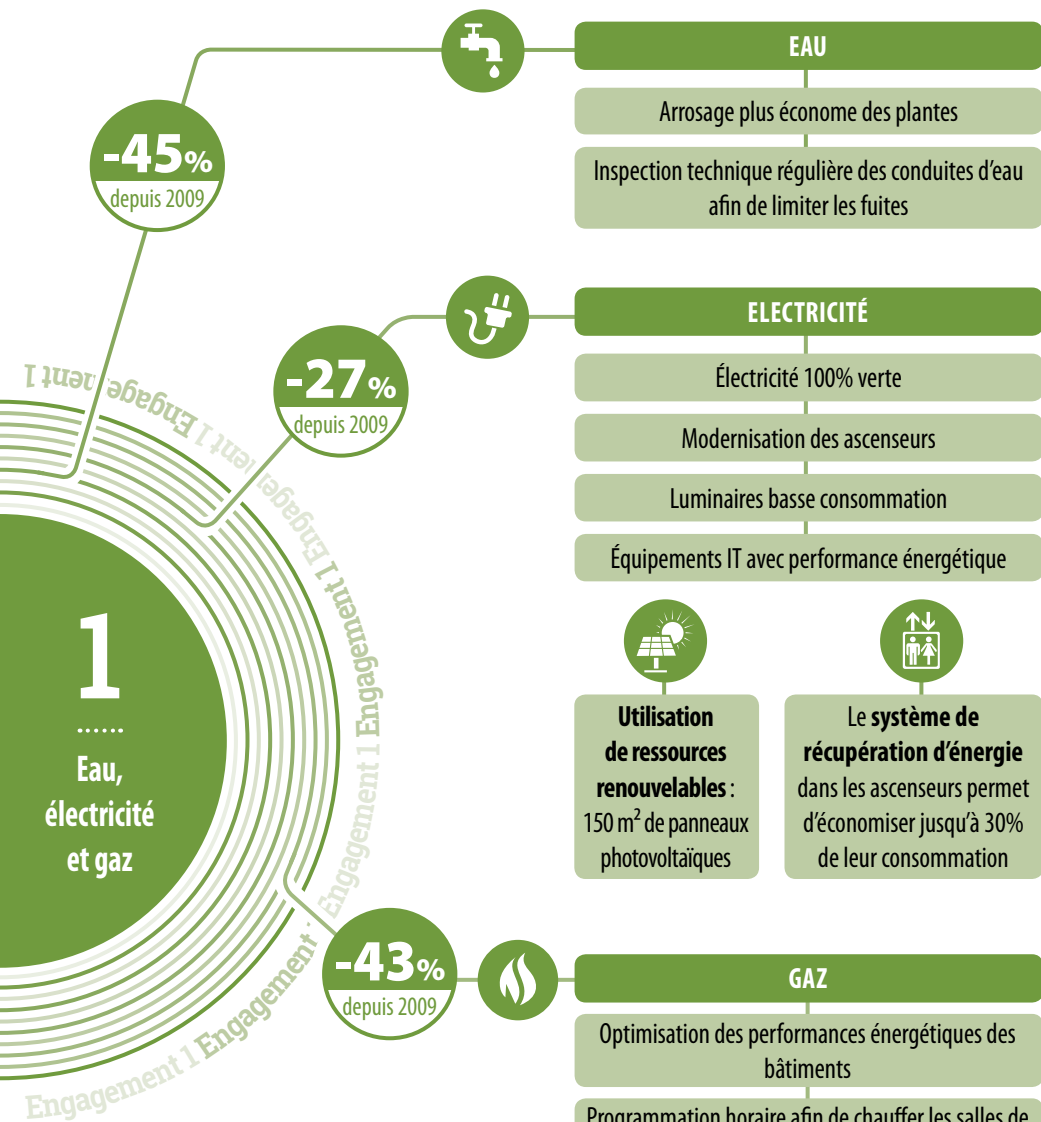
1	Service EMAS au sein de l'Unité Infrastructure – Direction de la Logistique
12	Membres du Steering Committee (secrétaires généraux, directeurs, représentants du personnel)
80	Personnes de contact EMAS au sein de toutes les directions et unités
1	Audit environnemental par an (Vinçotte)
2	Certifications environnementales



La norme ISO 14001 vise la maîtrise de l'impact des Comités sur l'environnement et repose sur le processus d'amélioration continue.



EMAS est le système de gestion environnementale développé par l'Union européenne.



- Pour le futur :**
- Installer des compteurs énergie et d'eau
 - Étudier la possibilité d'installer une cogénération (système qui produit de l'électricité et de la chaleur en utilisant du gaz uniquement)
 - Remplacer des châssis de fenêtre
 - Récupérer l'eau pluviale pour l'arrosage des plantes intérieures

PAPIER

Digitalisation des procédures et des formulaires

Imprimantes individuelles remplacées par des imprimantes réseaux plus performantes

Achat de papier 100% recyclé et éco-labellisé pour les usages standards

Revue et publications accessibles dans des présentoirs ou en format électronique et non plus distribuées à tout le personnel

Concertation sur les quantités commandées auprès de l'imprimerie interne : copies pour les sessions plénières, publication de brochures, etc



-41%

depuis 2009

2

Papier



Collecte des pages de garde des imprimantes réseau

l'imprimerie réalise des bloc-notes à partir de pages de garde des imprimantes réseaux et de chutes de papier de publication





MARCHÉS PUBLICS VERTS

100% de nos marchés publics sont "verts"

Produits de nettoyage éco-labellisés

Achat de papier A4 100% recyclé et éco-labellisé

Utilisation de peinture intérieure éco-labellisée

Alimentation durable à la cantine

Achat de matériel IT performant au niveau énergétique

Achat d'électricité 100% verte

Entretien des espaces verts sans pesticide ni engrais chimiques

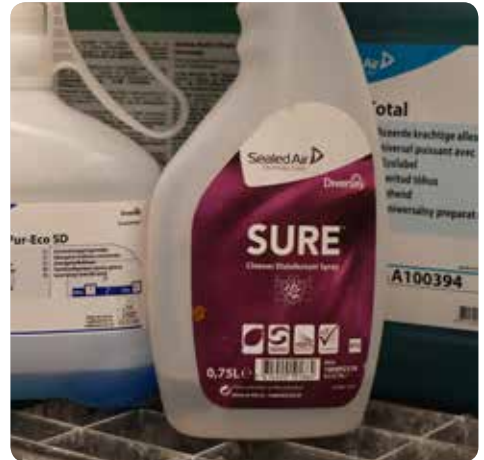
Achat de matériel de bureau écologique

100%

depuis 2009

3

Marchés publics « verts »



Pourquoi des achats verts?

Des bénéfices environnementaux directs

Un impact sur la santé et le bien-être des collaborateurs

Stimuler les éco-innovations

Économies financières

PRODUITS DURABLES

75% de produits de saison ont été proposés au menu

11% de produits vendus sont bio

23% des plats et sandwiches vendus sont végétariens

26% des poissons proposés sont certifiés MSC (pêche durable)

5% des produits sont issus du commerce équitable

Axe
1

LUTTE CONTRE LE GASPILLAGE ALIMENTAIRE

Meilleure gestion des achats et des stocks

Suivi du gaspillage afin de mieux contrôler les évolutions

Suivi des buffets organisés au sein des Comités où ont été identifiées les principales sources de gaspillage et mise en place de nouvelles mesures afin de limiter le gaspillage

Sensibilisation des acteurs via un guide «green buffet» à l'attention des organisateurs afin de leur expliquer les mesures concrètes pour prévenir le gaspillage

Axe
2

4

.....
Alimentation
durable



Grâce à ces résultats, les Comités ont été labellisés «**Good Food**» par la région de Bruxelles Capitale

DÉPLACEMENT DOMICILE TRAVAIL

Organisation de journées afin d'encourager le personnel à venir à pied/à vélo (Bike/foot days)

Contribution financière aux frais d'abonnement aux transports en commun

Plus de places de parking pour le covoiturage et les motos

375 collègues ont participé au Step Challenge 2016

Horaires flexibles moyennant une large plage horaire, ce qui contribue à une décongestion du trafic aux heures de pointe

Télétravail structurel et occasionnel

10 vélos de service avec vestiaires, douches et casiers pour les cyclistes



VIDÉO CONFÉRENCE

+218% d'occupation des salles de vidéoconférence en 2016

De nouvelles salles de vidéoconférence sont à la disposition du personnel et des membres. Une campagne de promotion a permis de faire découvrir ces salles, leurs avantages et les services proposés



70%

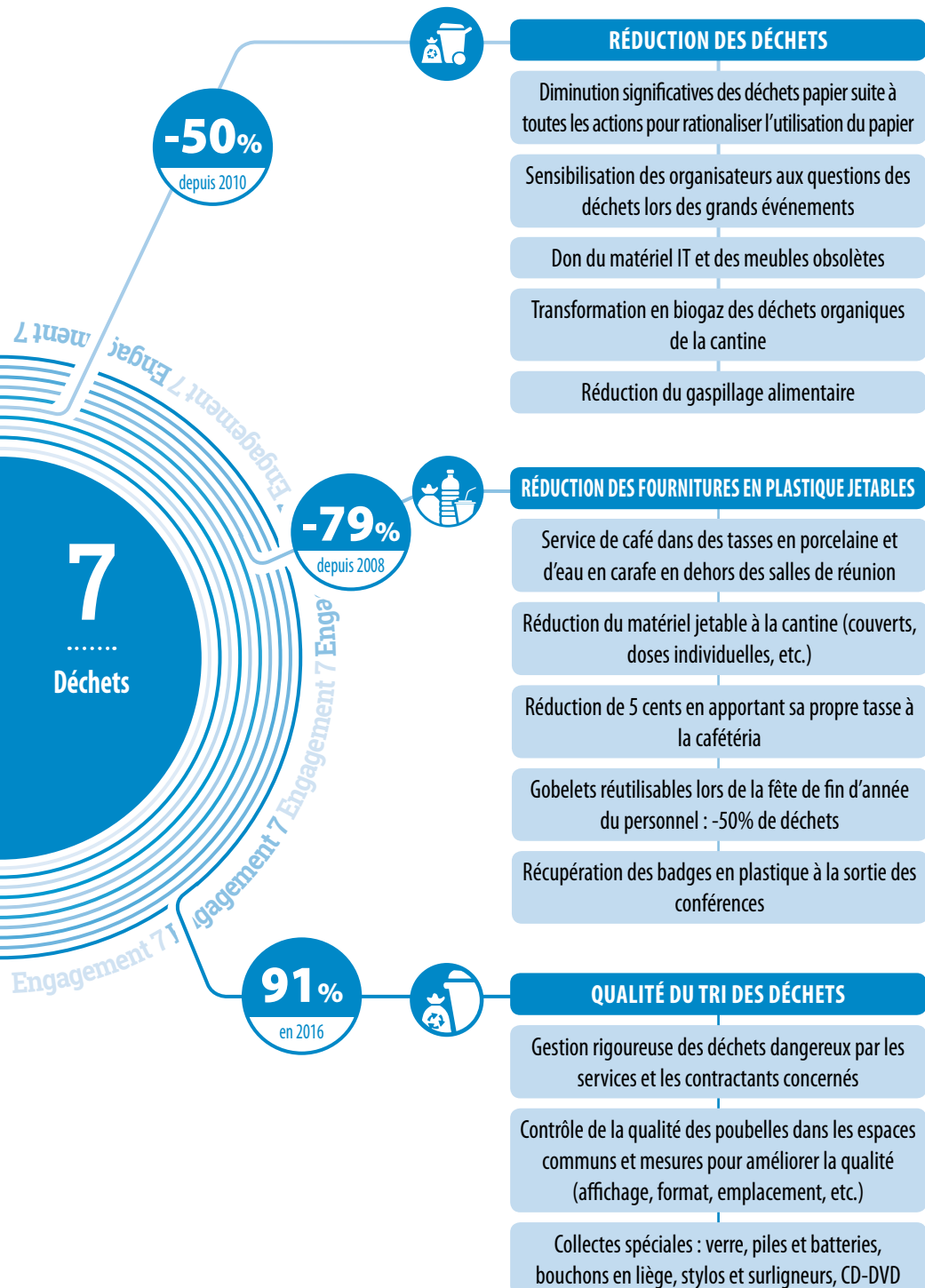
depuis 2010

6

Mobilité durable



218%



ACTIONS DURANT L'ANNÉE

Réseau de personnes de contact EMAS au sein de chaque unité

Semaine de la réduction des déchets : distribution de bouteilles en verre pour limiter le plastique

Conférence du midi: sur les thèmes de l'eau, des écolabels alimentaires

Fête du personnel avec les comités du personnel : utilisation de gobelets réutilisables

Semaine verte interinstitutionnelle

Newsletter EMAS 4 x / an





BIODIVERSITÉ

Les Comités occupent une surface de 13 500 m² dont près de 4 000 m² d'espaces verts (au sol et en toiture)

Le CESE a été le premier organe européen à Bruxelles à rejoindre le mouvement de l'apiculture urbaine en plaçant 2 ruches sur les toits

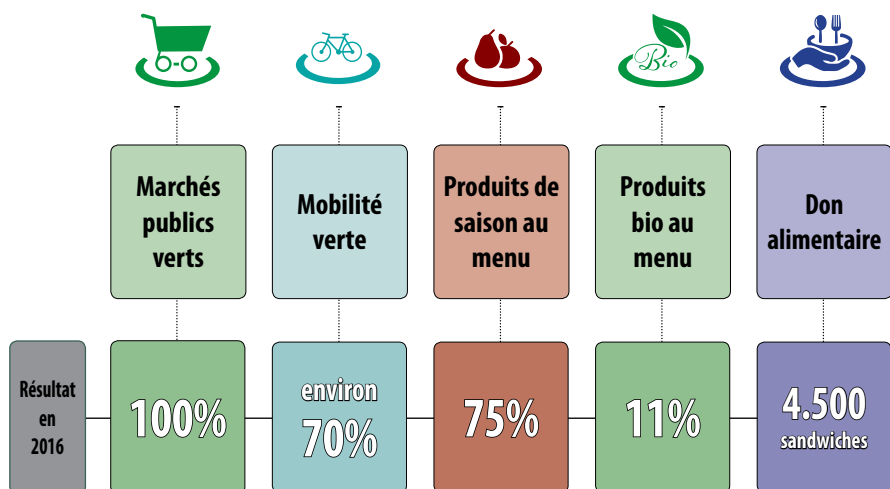
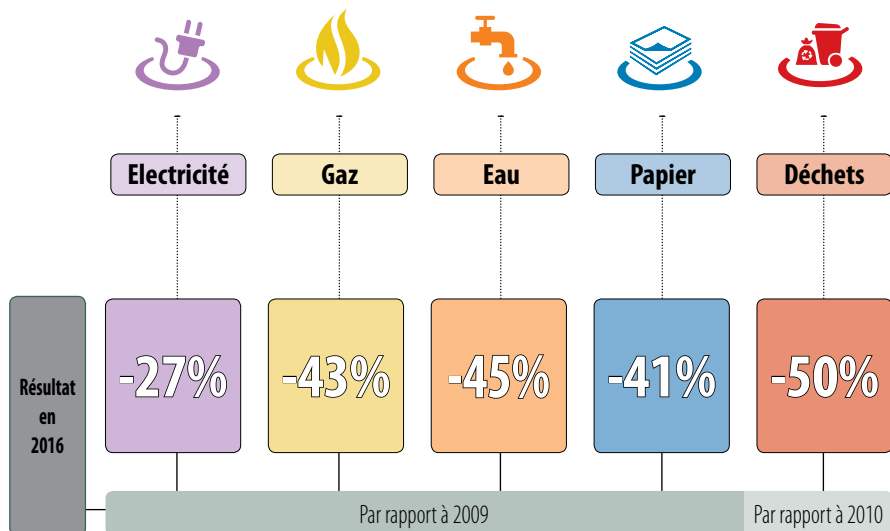
Gestion des espaces verts sans pesticides ni engrais chimiques

Pose de plantes mellifères sur les toitures vertes

Promotion de l'agriculture bio à la cantine



Résultats pour l'année 2016



Les temps forts de 2016

Janvier	Projet de don alimentaire – phase opérationnelle suite à la phase test
Février	Promotion des nouvelles salles de vidéoconférence
	Rénovation des luminaires dans le parking et les sanitaires du JDE
Mars	Conférence sur la qualité de l'eau du robinet et en bouteille
	Rénovation des bacs de bambous pour moins de fuites et une meilleure maîtrise de l'arrosage
Mai	Revue de direction annuelle EMAS
	Semaine verte interinstitutionnelle
Juin	Audit de vérification par Vinçotte
	Conférence de midi sur les écolabels alimentaires
	Semaine Bio
Juillet	Lancement du calcul du bilan carbone
Aout	Test positif pour des plages horaires plus courtes pour l'air-conditionné
Septembre	Publication de la déclaration environnementale 2016
	Semaine des légumineuses
	Semaine de la mobilité
	Signature de la politique environnementale actualisée par les présidents et secrétaires généraux
Octobre	Semaine Fair-Trade @ Work
	Audits environnementaux internes
	Participation à la conférence «Initiatives climatiques locales» de l'Observatoire du développement durable (CESE)
Novembre	“Zero Packaging Festival” & promotion de l'eau du robinet, dans le cadre de la Semaine européenne de la réduction des déchets
Décembre	Fête du personnel – introduction des gobelets réutilisables



Contact :
environnement@eesc.europa.eu
environnement@cor.europa.eu

© Union européenne, Reproduction autorisée, moyennant mention de la source. La permission doit être demandée aux ayants droit pour l'utilisation ou la reproduction ou n'importe quel autre usage des photographies présentes dans cette synthèse de la déclaration environnementale. Ce document a également été traduit en anglais.

Imprimé sur papier 100% recyclé.